



Musée gruérien  
Ville de Bulle

# LE PAYSAGE POUR PASSION

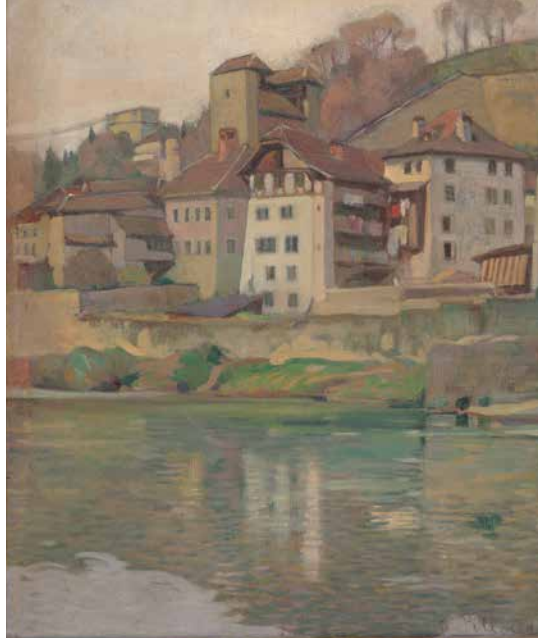
12.03-28.08.2016  
OSWALD PILLOUD (1873-1946)  
ARTISTE PEINTRE

## EXPOSITION

# LE PAYSAGE POUR PASSION

Oswald Pilloud (1873-1946), artiste-peintre  
12.03-28.08.2016

L'exposition met en lumière le travail d'Oswald Pilloud (1873-1946). Une soixantaine d'œuvres issues de collections publiques et privées sont présentées, dont la majeure partie pour la première fois. Élève de Reichlen et de Hodler, le peintre de Châtel-St-Denis est un talentueux coloriste passionné par le paysage. De la même génération que Raymond Buchs, Louis Vonlanthen, Hiram Brülhart et Jean de Castella, il se laisse inspirer par les courants picturaux de son époque que sont le post-impressionnisme, le symbolisme et le fauvisme, mais s'en affranchit rapidement pour adopter un style qui lui est propre. Il consacre l'essentiel de son temps à la représentation de ses deux sujets de prédilection : les Préalpes fribourgeoises et la ville de Fribourg.



## PUBLICATION

*Oswald Pilloud. Un lumineux coloriste,*  
Pro Fribourg n° 189, 84 p. et 90 ill. en couleurs.



L'oeuvre d'Oswald Pilloud enfin redécouverte ! Né en 1873 à Châtel-Saint-Denis, Oswald Pilloud commence à peindre dès l'âge de 16 ans. Il étudie au Collège Saint-Michel où il suit les cours de dessin de Joseph Reichlen, travaillant en parallèle comme ferblantier aux côtés de son père jusqu'à l'âge de 25 ans. Durant cette période, il suit à l'Ecole des arts et métiers de Fribourg les enseignements de Ferdinand Hodler, un artiste reconnu dont l'empreinte influencera tout l'oeuvre peint de l'artiste châtelois. Après plusieurs voyages, Pilloud s'installe en 1905 à Paris pour poursuivre sa formation artistique.

Philippe Clerc, historien de l'art, explore le parcours de l'artiste jusqu'à son décès en 1946 à Fribourg. La publication, richement illustrée, contient également des contributions d'Anne Philipona, historienne et Christophe Mauron, Conservateur au Musée gruérien.



## PROGRAMME

### Vernissage public - vendredi 11 mars à 18h30

En compagnie de Philippe Clerc, historien de l'art et commissaire de l'exposition, et Christophe Mauron, conservateur au Musée gruérien. Ce prospectus tient lieu de carton d'invitation.

### Visite commentée - samedi 12 mars à 15h

Oswald Pilloud, lumineux coloriste  
Visite de l'exposition par Philippe Clerc.  
Sans inscription. Durée: 1h. Prix: entrée au musée.

Entrée gratuite au musée chaque 4<sup>e</sup> dimanche du mois de 13h30 à 17h  
Dimanches 27 mars, 24 avril, 22 mai (Journée internationale des musées)  
et 29 mai (Fête cantonale de chant), 26 juin et 24 juillet,

**Musée gruérien** • Rue de la Condémine 25 • 1630 Bulle  
A cinq minute de la gare • Parking du chemin de Bouleyres • Parking Bulle-Centre  
+41 (0)26 916 10 10 • [www.musee-gruerien.ch](http://www.musee-gruerien.ch) • [info@musee-gruerien.ch](mailto:info@musee-gruerien.ch)

Horaires et tarifs: [www.musee-gruerien.ch](http://www.musee-gruerien.ch)