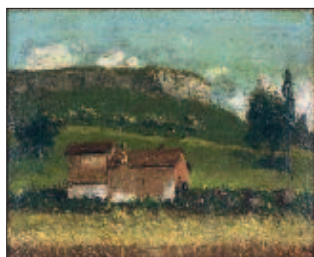


François Piccand
Président de la Société des amis du Musée gruérien

Les Amis du Musée 2007-2008

Rapport du président



Gustave Courbet (1819 - 1877):
Environs d'Ornans. Huile sur toile. Vers
1865. 33 x 41 cm. MGB T-158. Ce
tableau appartenait à la collection de
Victor Tissot.

- Mercredi 14 mars** ▶
- Mercredi 18 avril** ▶
- Samedi 28 avril** ▶
- Jeudi 7 – Samedi 9 juin** ▶
- Mercredi 27 juin** ▶
- Samedi 22 septembre** ▶
- Mercredi 24 octobre** ▶
- Dimanche 9 décembre** ▶

2007

L'assemblée de l'exercice 2006 a eu lieu le 29 mars 2007. Elle a été suivie de la conférence donnée par Isabelle Raboud, directrice du Musée, et ayant pour thème «Comment la fondue vint aux Suisses: petite histoire d'un plat national.»

Effectif au 28 février 2008	
Membres individuels	1479
Membres à vie individuels	116
Membres couples	2260
Membres à vie couples	160
Total	4015

Excursions et mercredis des Amis

- chez Hélène et Jacques Cesa, à la galerie bulloise Trace-Ecart
- Gustave Courbet au Musée gruérien
- une journée en Franche-Comté, à Ornans et à Arc et Senans
- un voyage de charme en Allemagne, dans la région de Constance
- La Tour-de-Trême. Mémoire et histoire: A la découverte de Louis Bornet et Pierre Sciobéret
- visite de Broc
- conférence de Thomas Antonietti: L'art populaire, qu'est-ce au juste?
- visite commentée de l'exposition Jean-Lou Tinguely

Jeunesse

Durant l'année 2007, la Commission jeunesse a organisé quatre sorties qui ont rencontré un vif succès. En début d'année, les enfants ont pu confectionner une crème de beauté lors d'une visite de la droguerie Repond, à Bulle. En avril, les jeunes amis du Musée gruérien ont fabriqué du papier, dans l'atelier de l'artiste Viviane Fontaine. Durant l'automne, une formidable journée «chasse» a été organisée, au cours de

laquelle petits et grands ont pu se familiariser avec le monde de la chasse et découvrir ses multiples aspects. Le 5 décembre 2007, une «chasse aux images», dans le Musée gruérien, a été l'occasion de découvrir les merveilles – exposées ou cachées – du musée et de fêter les 10 ans d'activité de la Commission jeunesse.

Journal

En 2007, plusieurs événements ont marqué quatre parutions de *L'Ami du Musée*, N° 31 à 34. Les deux derniers ont arboré une version en couleur ainsi que le logo élaboré à partir de la nouvelle identité graphique du Musée. Une nouvelle rédactrice, Michelle Guigoz, est venue seconder Michel Gremaud à la commission du journal. Eduardo Eguizabal est l'inamovible metteur en pages. Comme à l'accoutumée, les lecteurs y ont trouvé toutes les informations relatives aux activités proposées par les AMG et le Musée, des éditoriaux, des comptes rendus de manifestations et des articles de fond sur des sujets d'actualité concernant le musée et la bibliothèque. *L'Ami du Musée* est tiré à 3000 exemplaires.

Bénévoles

Avec un effectif d'une septantaine de personnes, cette commission assure le service de réception au musée, la préparation et l'expédition du journal, des promotions diverses et la collaboration au loto. Ces travaux effectués dans l'ombre sont appréciés et indispensables au bon fonctionnement de notre société.

Cahiers du Musée gruérien

Les *Cahiers du Musée gruérien*, qui paraissent depuis 1997 sous la formule actuelle, ont fêté leurs dix ans en 2007. Le numéro 6, édité par la Société des amis du Musée gruérien avec le soutien de Lignum Fribourg, est consacré au thème du bois. L'écho médiatique qu'a reçu cette publication fut excellent, non seulement dans le canton, mais dans toute la Romandie. *Les Cahiers* ont même suscité de l'intérêt en France voisine.

Site internet

Le site internet www.musee-gruerien.ch, créé grâce aux Amis du Musée, informe le public sur l'actualité du Musée gruérien, de la bibliothèque et des Amis; il a reçu 70 000 visiteurs en 2007, soit 5833 par mois et 192 par jour.

Sponsoring

La commission a effectué un travail remarquable qui a permis d'établir plusieurs partenariats. Des informations plus précises sont contenues dans le rapport de la direction du Musée.

Acquisition

Les archives photographiques (mariages et portraits) de Joël Gapany ont été offertes au Musée par les Amis du Musée.

Salon du Bois

En 2007, comme en 2008, les Amis ont été présents au côté du Musée sur le stand mis à notre disposition au Salon du Bois. Ce fut une excellente occasion de se présenter à un public nombreux.

Démission

Après de nombreuses années à la tête de la Commission des bénévoles, Sylvestre Moret a souhaité cesser son activité au sein du comité. Les Amis le remercient vivement de tout le travail effectué pour le bénéfice de notre société.

Administration et finance

La gestion du fichier des membres ainsi que de la comptabilité a été entièrement revue. L'acquisition d'un nouveau logiciel permet la synchronisation des données entre le Musée gruérien et le trésorier. Avec ce nouveau système, les AMG ont gagné en souplesse et rapidité dans l'établissement des cartes de membre et, au niveau comptable, une meilleure visibilité des montants ventilés.

2008

L'assemblée de l'exercice 2007 a eu lieu le 28 février 2008. Elle a été suivie de la conférence donnée par Christophe Mauron, Anne Philipona Romanens, François Rime et Serge Rossier, et ayant pour thème «Le bois dont on fait l'histoire».

Effectif au 12 mars 2009	
Membres individuels	1450
Membres à vie individuels	128
Membres couples	2514
Membres à vie couples	164
Total	4256

- Excursions**
- Mercredi 23 janvier ▶** visite de l'église paroissiale rénovée de Bulle
Samedi 23 février ▶ Mézières – visite du Musée du papier peint et de l'église
Dimanche 1^{er} juin ▶ conférence de l'historien Alain-Jacques Tornare
«La terrible vengeance du fils Chenaux aux Tuileries le 10 août 1792: un Garde suisse très particulier»
Samedi 28 juin ▶ Grandson et sa région
Samedi 27 septembre ▶ à la découverte de Thoune
Samedi 22 novembre ▶ visite du bâtiment restauré 22 rue Victor-Tissot, à Bulle

Jeunesse

L'année 2008 a été placée sous le thème du bois. Les enfants ont débuté l'année avec une visite de l'exposition Précieux bois au Musée gruérien, présentée de manière ludique par la conservatrice Isabelle Raboud-Schüle. Durant l'été, ils ont percé les secrets du chauffage à distance, lors d'une rencontre avec Gérard Brülhart, directeur de Gruyère Energie, sur le site de la nouvelle usine. Ils se sont également rendus dans l'atelier de construction d'escaliers Pasche et Dubath SA, à Epagny, où ils ont eu l'occasion de fabriquer un boomerang. Enfin, les enfants ont pu s'essayer à la réalisation de cuillères en bois, avec les conseils de Louis Pasquier.

Journal

Quatre parutions de *L'Ami du Musée* ont jalonné l'année 2008. Son contenu, mis en valeur par la couleur et un support de papier glacé, a reflété comme à l'accoutumée les nombreuses activités proposées par le Musée, la bibliothèque, les diverses commissions des AMG, mais aussi les réflexions engendrées par la nécessaire rénovation du bâtiment et la modernisation de l'exposition permanente. Chaque numéro est tiré à 3000 exemplaires.

Bénévoles

Avec un effectif de 61 personnes, cette commission assure le service de réception au musée, la préparation et l'expédition du journal, de promotions diverses, collabore au loto, etc. Ces travaux effectués dans l'ombre sont appréciés et indispensables au bon fonctionnement de notre société. Cette année, il y en a eu notamment: quatre mises sous pli du journal et une mise sous pli spéciale «Girault de Prangey»: soit au total 13545 enveloppes (44 personnes); un loto (17 personnes); trois dimanches après-midi «ateliers» avec les enfants (3 personnes).

Site internet

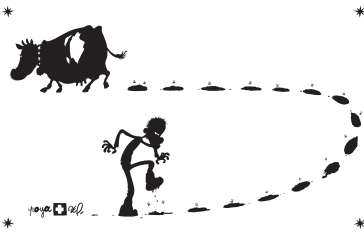
Le site internet www.musee-gruerien.ch, créé grâce aux Amis du Musée gruérien, informe le public sur l'actualité du musée, de la bibliothèque et de la Société des amis; il a reçu 64 380 visiteurs en 2008, soit 5365 par mois et 176 par jour.

Sponsoring

La Commission sponsoring a obtenu des partenariats et dons pour les différentes expositions 2008 et un don de la Loterie romande pour l'exposition Miroirs d'argent. Elle a également obtenu des soutiens pour les expositions 2009. Une série d'opercules a été éditée par Cremo en automne 2008 et sera reprise au printemps 2009, mettant en valeur des détails d'objets en bois de l'exposition permanente.

Les AMG remercient les partenaires à long terme, les partenaires d'expositions et les donateurs ainsi que la Loterie romande dont le soutien est indispensable pour les projets culturels d'envergure.

La Commission sponsoring établit un plan d'action pour le financement que les AMG se sont engagées à apporter au projet de nouvelle exposition permanente.



Le thème de la montée à l'alpage revisité par le créateur de Titeuf, Zep. Exposition Poya-Express, festival BD-FIL, Lausanne, 2008. L'acquisition par le Musée des œuvres exposées a été réalisée grâce au soutien de la Société des Amis du Musée gruérien.
© Zep

Acquisition

Les AMG ont établi un partenariat avec le festival BD-FIL. Vingt dessinateurs ont réinterprété le thème de la montée à l'alpage dans le cadre du projet Poya-Express. Après l'exposition à Lausanne, qui a connu un très grand succès les 12 et 13 septembre, les tirages ont tous été remis en don au Musée.

Démission

Après près de quatre ans à la tête du secrétariat des AMG, Anne Carrel-Meyer a souhaité cesser son activité au sein du comité. Les Amis la remercient vivement de son efficacité et du travail effectué pour le bénéfice de notre société.